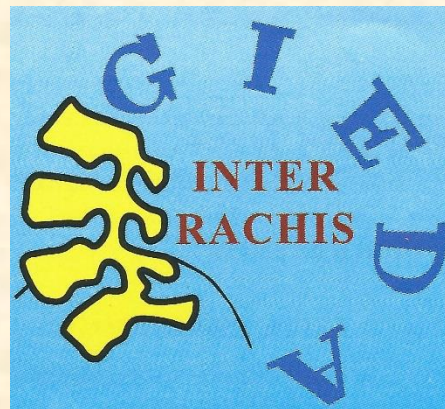
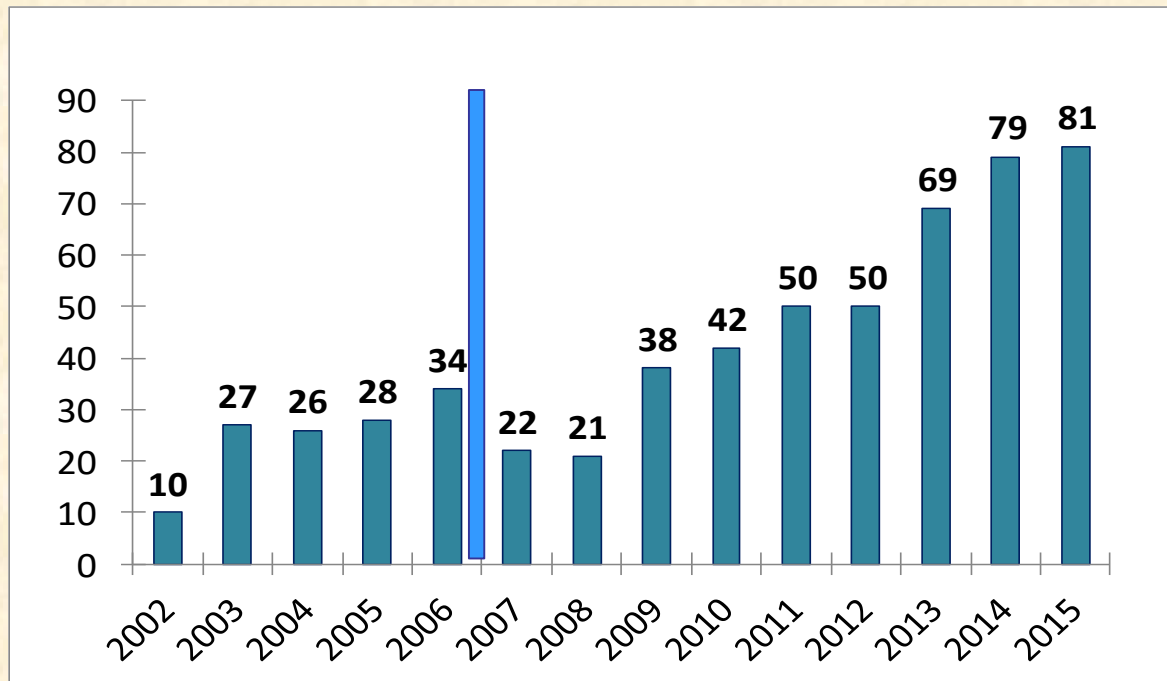


# La prothèse de disque préserve-t-elle les disques adjacents après 10 ans ?



**Dr. LECOMTE Yves**  
**Service de Chirurgie Orthopédique**  
**Clinique de l'Espérance - Montegnée CHC-Liège**

## REVUE DES PATIENTS > 10 ANS ( recul max 15ans)



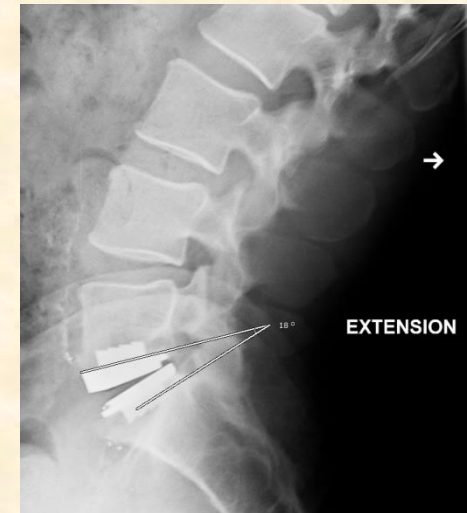
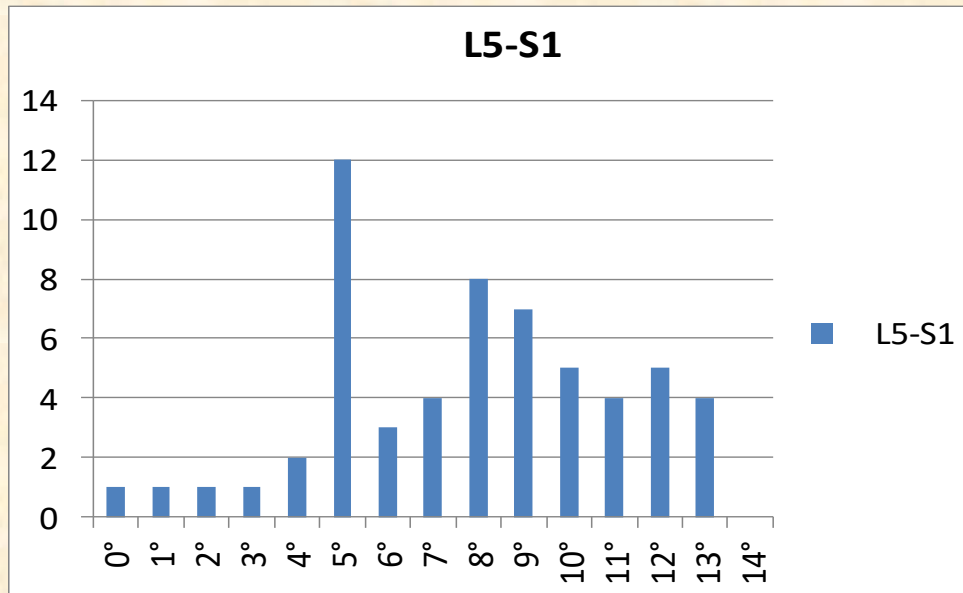
125 patients : 5 décès

28 perdus de vue

→ 92 revus (76%)

# Mobilité intra-prothétique

## L5-S1 (56 cas)

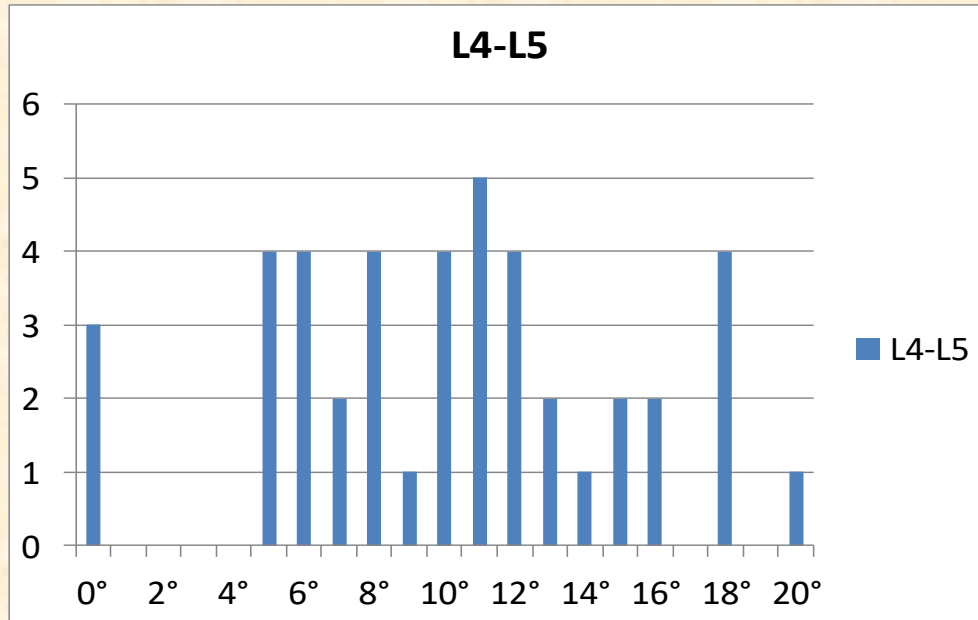


Ankylose ( $< 4^\circ$ ) : 4 cas (7 %)

Moyenne :  $8^\circ$

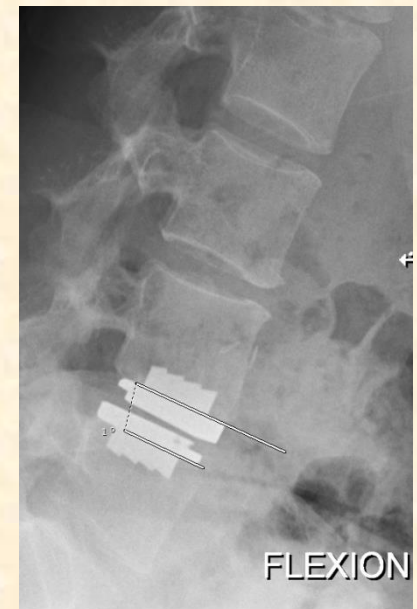
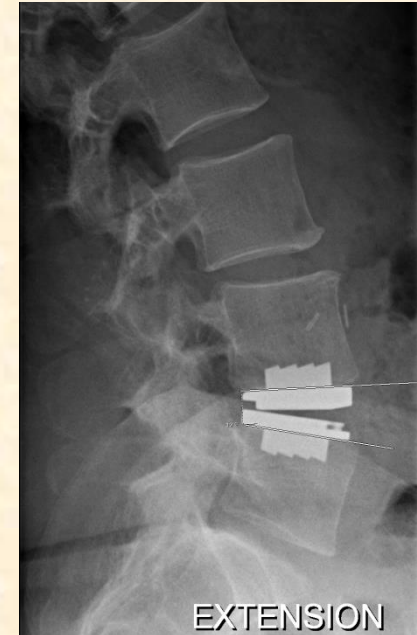
# Mobilité intra-prothétique

## L4-L5 (41cas)



Ankylose ( $< 4^\circ$ ) : 3 cas (7 %)

Moyenne :  $11^\circ$

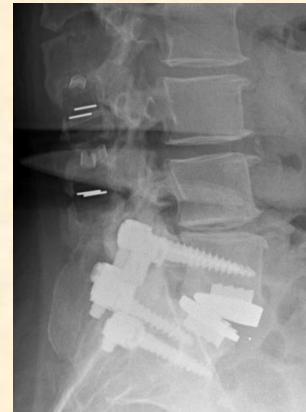


## Devenir prothétique

- Pas de débricolage ni d'usure prothétique  
(Débris d'usure non identifiable)
- Calcifications : 4  $\longrightarrow$  1 ankylose



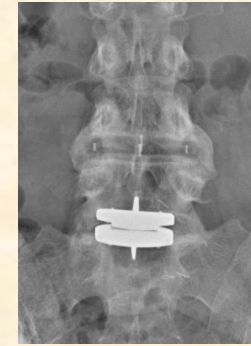
- 2 prothèses reprises par arthrodèse postérieure



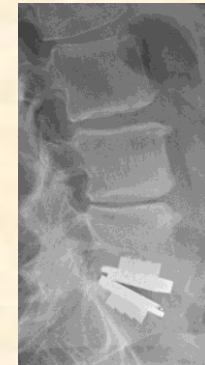


## Devenir disques adjacents

- 12 réopérations : 1 cure H D  
2 stabilisation dyn  
8 arthrodèse (XLIF)



1 double prothèse discale



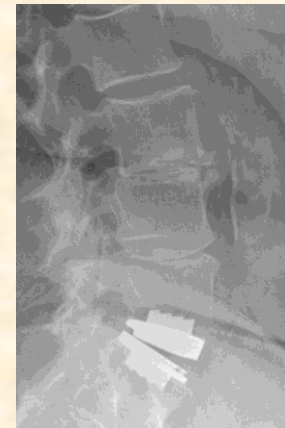
- 11 décompensations arthrosiques

( +1 = 7

+2 = 2

+3 = 2)

- 1 discopathie instable

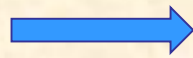


## Devenir disques adjacents

= 24 cas décompensation / 92 patients ( +- 26 %)

MAIS 12 présentaient une discopathie préexistante

50 % évolution naturelle DDD (13 %)



50% liée à arthroplastie (13 %)

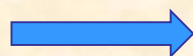
- 21 cas d'ostéophytose spur-traction (1 ou multi niv.) (23%)

étage +1 : 17

étage +2 : 16

étage +3 : 10

( ≈ asymptomatiques )



vieillessement naturel de la colonne

## Conclusions ( recul de 10 à 15 ans)

- Arthroplastie reste mobile :  $\pm 8^\circ$  en L5-S1  
 $\pm 11^\circ$  en L4-L5

( Ankylose 7 %)

- Modifications disques adjacents
  - Liée à arthroplastie : 13 %
  - Liée à évolution de maladie discale : 13%
  - Liée au vieillissement : 23 %

A > 10 ans , la prothèse répond au principe de protection des disques adjacents





maquette et photo : A. Baré Design

**Merci de votre attention**